



PERÚ

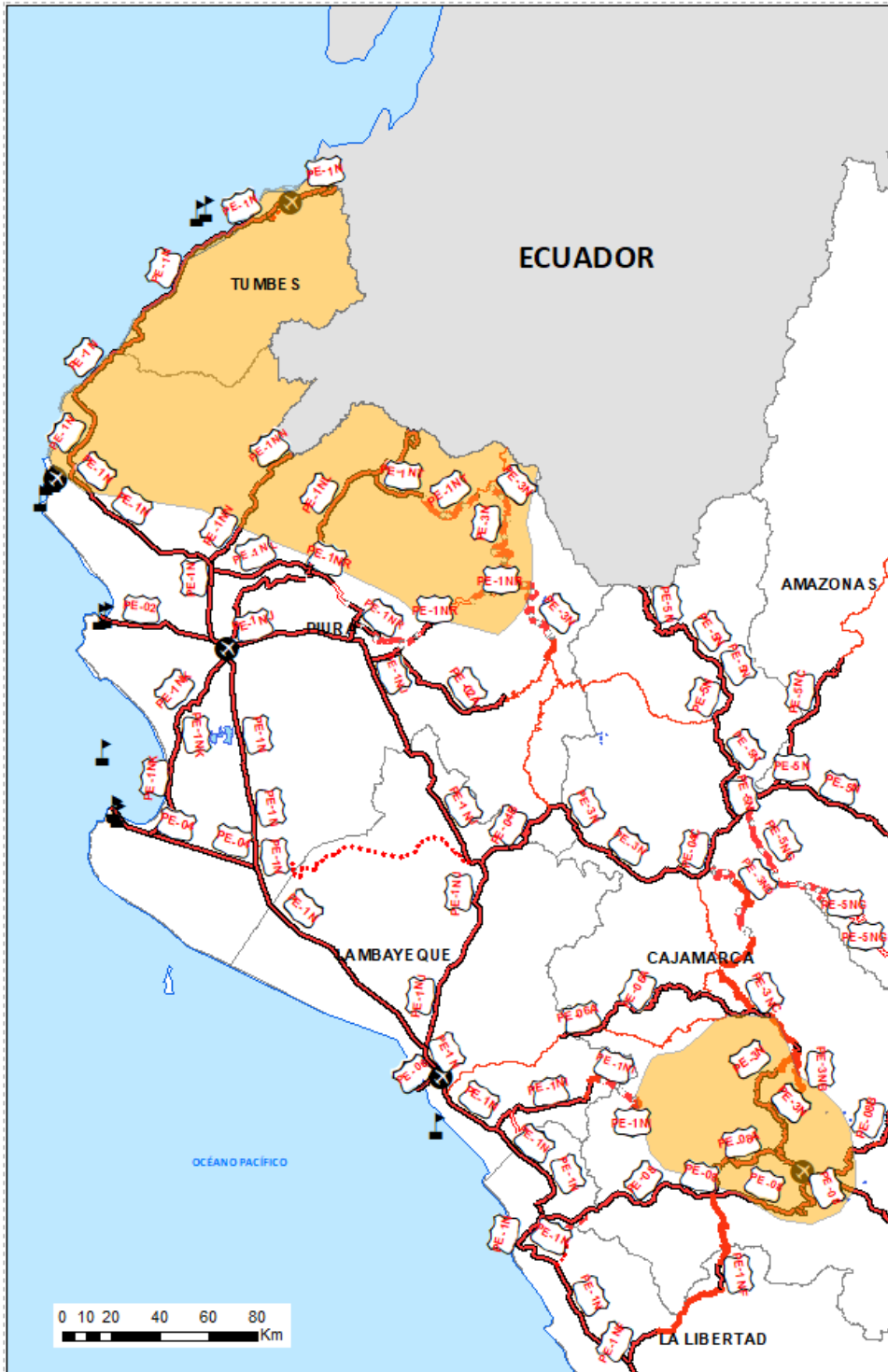
Ministerio de Transportes y Comunicaciones

Centro de Operaciones de Emergencia - MTC

Aviso Meteorológico y la posible afectación al Sector Transporte y Comunicaciones N° 73

PRECIPITACIONES EN LA COSTA NORTE Y SIERRA

Nivel de Peligro: **NARANJA** Inicio: Lunes 10.04.23 00:00 hrs Fin: 23:59 hrs



LEYENDA

Nivel

- Nivel 3 (Orange box)
- Nivel 4 (Red box)

Red Vial Nacional

- Concesionada Aeropuerto (Circle with X)
- Puertos (Anchor icon)
- RVN_Alertada (Red line)
- Afirmado (Thick red line)
- Asfaltado (Thin red line)
- Proyectoada (Dotted red line)
- Representación Libre (Thin red line)
- Sin Afirmar (Thin red line)
- Solucion Basica (Thin red line)
- Trocha (Thin red line)
- Línea Ferrea (Black line with cross-ticks)
- Océanos (Blue box)
- Lagos y Lagunas (Light blue box)
- Países (Grey box)

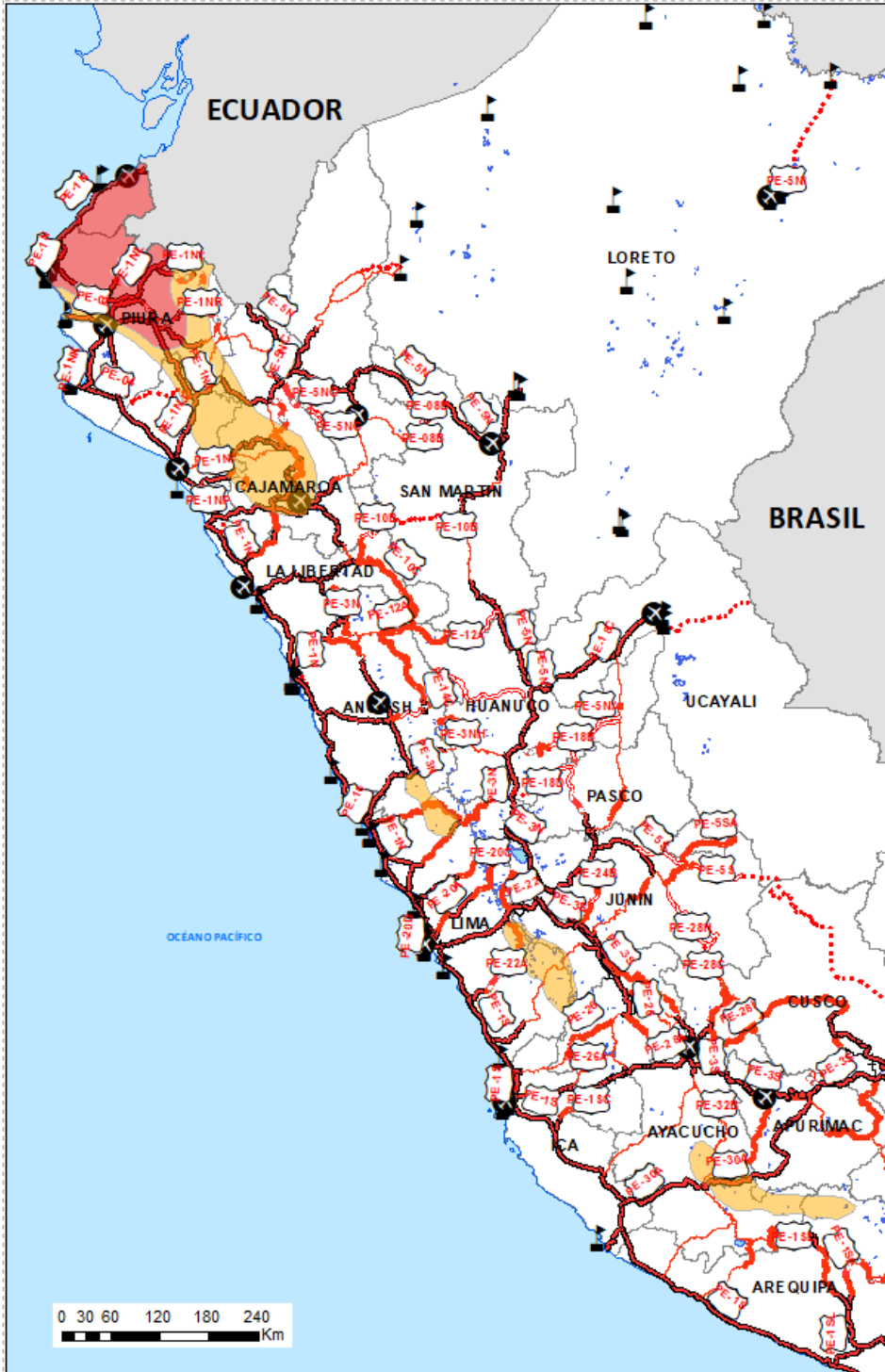
Fuente: SENAMHI
Elaborado por: COE-MTC
Fecha de Elaboración: 9/04/2023

Aviso Meteorológico y la posible afectación al Sector Transporte y Comunicaciones N° 73

PRECIPITACIONES EN LA COSTA NORTE Y SIERRA

Nivel de Peligro: **ROJO**

Inicio: Martes 11.04.23 00:00 hrs Fin: 23:59 hrs



LEYENDA

Nivel

- Nivel 3
- Nivel 4

Red Vial Nacional

- Concesionada Aeropuerto
- Puertos
- RVN_Alertada
- Afirmado
- Asfaltado
- Proyectada
- Representación Libre
- Sin Afirmar
- Solución Basica
- Trocha
- Línea Ferrea
- Océanos
- Lagos y Lagunas
- Países

Fuente: SENAMHI
Elaborado por: COE-MTC
Fecha de Elaboración: 9/04/2023

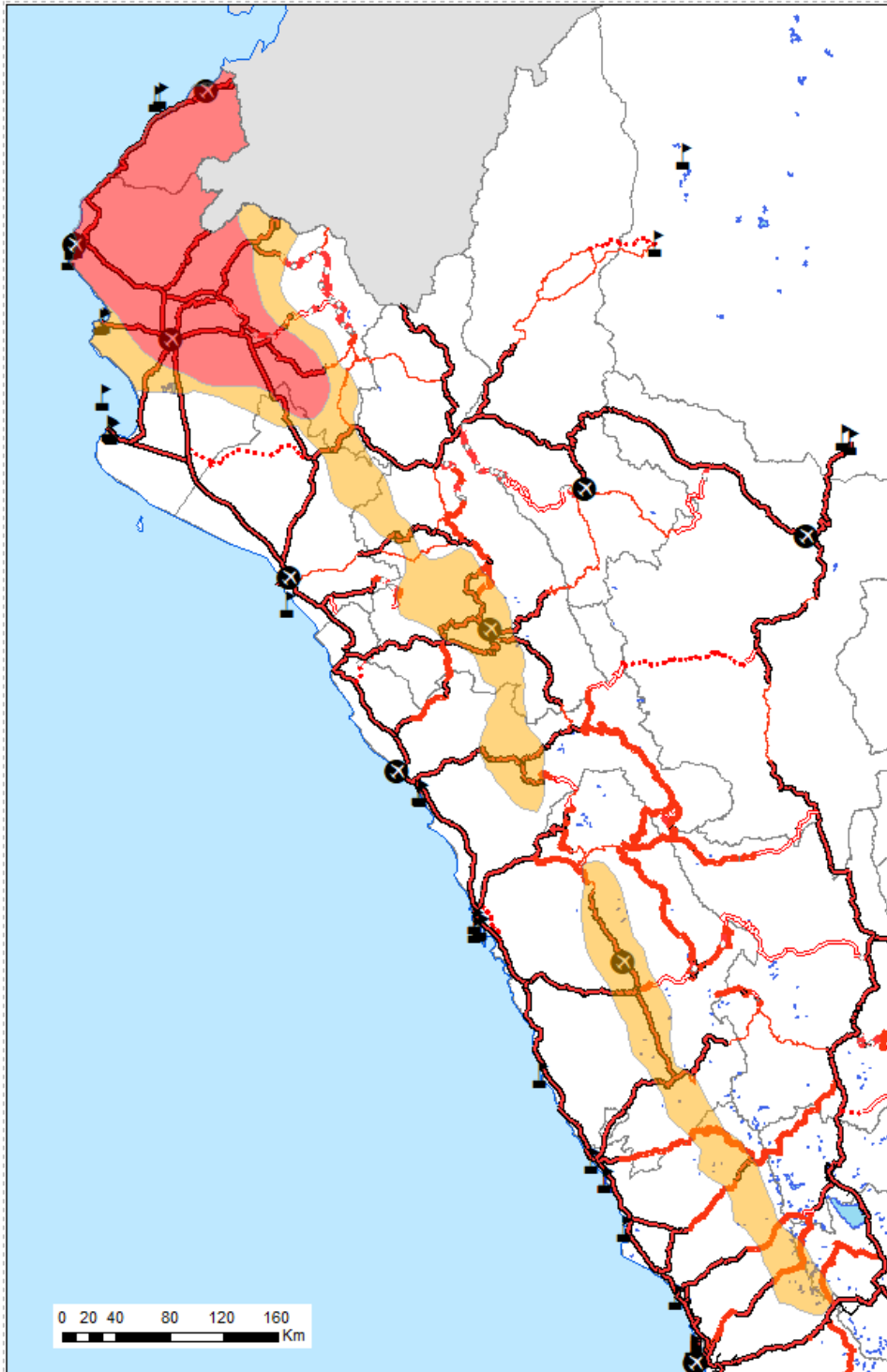


Aviso Meteorológico y la posible afectación al Sector Transporte y Comunicaciones N° 73

PRECIPITACIONES EN LA COSTA NORTE Y SIERRA

Nivel de Peligro: **ROJO**

Inicio: Miércoles 12.04.23 00:00 hrs Fin: 23:59 hrs



LEYENDA

Nivel

Nivel 3

Nivel 4

Concesionada Aeropuerto

Puertos

RVN_Alergada

Red Vial Nacional

Afirmado

Asfaltado

Proyectada

Representación Libre

Sin Afirmar

Solucion Basica

Trocha

Línea Ferrea

Océanos

Lago y Lagunas

Países

Fuente: SENAMHI

Elaborado por: COE-MTC

Fecha de Elaboración: 9/04/2023



INFORMACION DEL BOLETÍN

El **Aviso Meteorológico N° 73-2023** de SENAMHI se trabaja con la información georreferenciada del Visor del Centro de Operaciones de Emergencias Sectorial del Ministerio de Transportes y Comunicaciones para alertar las posibles afectaciones a la Red Vial Nacional, Aeropuertos, Ferrovías y Puertos.

LEYENDA DE NIVELES DE PELIGRO

ROJO	<p>Peligro: Se predicen fenómenos meteorológicos de gran magnitud.</p> <p>Recomendación: Se extremadamente precavido. Esté al corriente en todo momento del desarrollo de la situación y cumpla los consejos e instrucciones dados por las autoridades.</p>
NARANJA	<p>Peligro: Se predicen fenómenos meteorológicos peligrosos.</p> <p>Recomendación: Manténgase al corriente del desarrollo de la situación y cumpla los consejos e instrucciones dados por las autoridades.</p>

Fuente: SENAMHI

INFORMACION DEL AVISO

El Senamhi informa que, entre el lunes 10 al miércoles 12 de abril, se presentarán precipitaciones (nieve, granizo, aguanieve y lluvia) de moderada a extrema intensidad en la costa norte y sierra. Estas precipitaciones estarán acompañadas de descargas eléctricas y ráfagas de viento con velocidades cercanas a los 35 km/h. Además, se espera la ocurrencia de granizo de forma localizada en zonas por encima de los 2800 m. s. n. m. y nieve aislada en localidades sobre los 4000 m. s. n. m. de la sierra centro y sur. Asimismo, se espera lluvia de moderada a extrema intensidad en Tumbes, Piura, Lambayeque y La Libertad.

El **lunes 10 de abril** se esperan acumulados de lluvia con valores sobre los 15 mm/día en la sierra norte, cercanos a los 13 mm/día en la sierra centro y próximos a los 13 mm/día en la sierra sur. Además, se prevén registros por encima de los 30 mm/día en Tumbes y la costa de Piura. En Lambayeque y La Libertad sobre los 10 mm/día.

El **martes 11 de abril** se esperan acumulados de lluvia con valores sobre los 25 mm/día en la sierra norte, cercanos a los 14 mm/día en la sierra centro y por encima de los 15 mm/día en la sierra sur. Además, se prevén registros superiores a los 35 mm/día en Tumbes y en la costa de Piura. En Lambayeque sobre los 20 mm/día y 10 mm/día en La Libertad.

El **miércoles 12 de abril** se esperan acumulados de lluvia con valores sobre los 45 mm/día en la sierra norte, cercanos a los 14 mm/día en la sierra centro y por encima de los 15 mm/día en la sierra sur. Además, se prevén registros superiores a los 70 mm/día en Tumbes y en la costa de Piura. En Lambayeque sobre los 20 mm/día y 15 mm/día en La Libertad.

DEPARTAMENTOS EN ALERTA

Fecha	Departamentos
10 abril	Ancash, Apurímac, Ayacucho, Cajamarca, Huancavelica, Ica, Junín, La Libertad, Lambayeque, Lima, Pasco, Piura, Tumbes
11 abril	Amazonas, Ancash, Apurímac, Arequipa, Ayacucho, Cajamarca, Cusco, Huancavelica, Junín, La Libertad, Lambayeque, Lima, Pasco, Piura, Puno, Tumbes
12 abril	Amazonas, Ancash, Ayacucho, Cajamarca, Cusco, Huancavelica, Junín, La Libertad, Lambayeque, Lima, Pasco, Piura, Puno, Tumbes

RED VIALES NACIONALES ALERTADAS

Fecha	Rutas Nacionales	Trayectoria
10 abril	PE-06B	Emp. PE-06 A (Pte. El Cumbil) - Catache - Sta. Cruz de Succhabamba - Chancay Baños - Emp. PE-3N (Chamana)
	PE-08	Emp. PE-1N (Ciudad de Dios) - Tembladera - Pte. Yonan - Dv. San Pablo (PE-08A) - Chilete (PE-1NF) - Pte. Muyana - Magdalena - San Juan - Abra El Gavilán - Emp. PE-3N (Cajamarca)
	PE-08A	Emp. PE-08 (Chilete) - San Bernardino - San Pablo - Conga de Patiño - Tambillo - Emp. PE-3N (Dv. Cajamarca)



	PE-08B	Emp. PE-3N (Cajamarca) - Dv. Celendin - Dv. Leimebamba - Tingo (Dv. Kuelap) - Dv. Pedro Ruiz (PE-08C) - Dv. Chachapoyas - Dv. Molinopampa - Dv. Rodríguez de Mendoza - Dv. Omia - Selva Alegre - San Marcos - Soritor - Emp. PE-5N (La Calzada)
	PE-1N	I.V. Santa Anita - I.V. Huacho - Chimbote - Ov. La Marina (PE-10 A) - Ov. El Milagro - Paiján - Mocupe - Reque - Chiclayo - Lambayeque - Pte. Grau - Pte. Sullana Dv. Talara - Máncora - Zorritos - Tumbes - Pte. Internacional de La Paz (fr. Ecuador).
	PE-1NI	Emp. PE-1N (Nvo. Mocupe) - Zaña - Cayaltí - Nueva Arica - Oyotún - Las Delicias - Dv. Bebederos - La Florida - Niepos - Bolivar.
	PE-1NL	Emp. PE-1N (Dv. Pte. Macará) - Dv. Tambo Grande - Pte. Las Lomas - Las Lomas - Dv Suyo - Pte. Suyo - Dv. Surpampa (PE-1N M) - Dv. La Tina (PE-1N M) - Pte. Macará (frontera con Ecuador).
	PE-1NM	Emp. PE-1N L (Dv. Surpampa) - Chirinos - Surpampa - La Tina - Emp. PE-1N L (Dv. Pte. Macara).
	PE-1NN	Emp. PE-1N (Marcavelica) - Salitral - Querecotillo - Dv. Lancones - El Alamor (frontera con Ecuador).
	PE-1NÑ	Emp. PE-1N (Dv. San Pedro de las Incas) - Dv. San Jacinto - Dv. Garbanzal - Emp. PE-1N (Aeropuerto)
	PE-1NO	Emp. PE- 1N (Ov. Zarumilla) - Pte. Zarumilla - Zarumilla - Dv. El Bendito - Pte. Piedritas - Pte. El Bolsico - Pte. Internacional Aguas Verdes (frontera con Ecuador).
	PE-1NR	Emp. PE-1N L (Dv. Tambo Grande) - Tambo Grande - Platillos - Paccha - Chulucanas - Morropon - Paltashaco - Chalaco - Pacaipampa - PE-3N (Curilcas).
	PE-1NT	Emp. PE-1N L (Sajino) - Paimas - Pte. Tondopa - Arrepite Alto - Ayabaca - Emp. PE- 3N (Socchabamba).
	PE-3N	Repartición La Oroya (PE-22) - Huánuco (PE-18 A) - Conococha (PE-16) - Huaraz (PE-14 y PE-14 A) - Santiago de Chuco - Cajabamba - Cajamarca (PE-08 y PE-08 B) - Bambamarca - Cutervo (PE-3N C) - Huancabamba (PE-02 A) - Vado Grande (Fr. Ecuador)
	PE-3NB	Emp. PE-3N (Dv. Yanacanchilla Alta) - Yanacanchilla Alta - Llaucan - Dv. Arascorgue - Emp. PE-3N (Bambamarca).
11 abril	PE-02	Emp. PE-1N (Dv. Paita) – Paita
	PE-02A	Emp. PE-1NJ (Dv. Huancabamba) - Buenos Aires - Dv. Salitral - Canchaque - Emp. PE-3N (Huancabamba)
	PE-02C	Emp. PE-02A (Dv. Pte. Carrasquillo) – Pte. Carrasquillo - Emp. PE-1NR
	PE-04A	Emp. PE-1N (El Cruce) - Emp. PE-1NJ (Olmos)
	PE-04B	Emp. PE-1NJ (Dv. Jaén) - Limón de Porcuya - Abra de Porculla - Emp. PE-3N (Pte. Hualapampa)



PE-06A	Emp. PE-1N (Larán) - Pomalca - Pátapo - Chongoyape - Pte. El Cumbil - Dv. Sta. Cruz de Succhabamba (PE-06 B) - Llama - Huambos - Emp. PE-3N (Cochabamba)
PE-06B	Emp. PE-06 A (Pte. El Cumbil) - Catache - Sta. Cruz de Succhabamba - Chancay Baños - Emp. PE-3N (Chamana)
PE-08	Emp. PE-1N (Ciudad de Dios) - Tembladera - Pte. Yonan - Dv. San Pablo (PE-08A) - Chilete (PE-1NF) - Pte. Muyana - Magdalena - San Juan - Abra El Gavilán - Emp. PE-3N (Cajamarca)
PE-08A	Emp. PE-08 (Chilete) - San Bernardino - San Pablo - Conga de Patiño - Tambillo - Emp. PE-3N (Dv. Cajamarca)
PE-08B	Emp. PE-3N (Cajamarca) - Dv. Celendin - Dv. Leimebamba - Tingo (Dv. Kuelap) - Dv. Pedro Ruiz (PE-08C) - Dv. Chachapoyas - Dv. Molinopampa - Dv. Rodríguez de Mendoza - Dv. Omia - Selva Alegre - San Marcos - Soritor - Emp. PE-5N (La Calzada)
PE-16	Emp. PE-1N (Dv. Conococha) - Chasquitambo - Raquia - Emp. PE-3N (Conococha).
PE-16A	Emp. PE-1N - Upaca - Huayto - La Vega - Cochas - Huaylillas Chico - Dv. Rinconada - Pte. Cahua - Cahua - Mayush - Pte. Pamplona - Cañón - Pte. San José - Tumac - Cajatambo - Huacrocrral - Tilarmioc - Contadera - Ucruzpampa - Emp. PE-18 (La Curva).
PE-18	Emp. PE-1N (Ov. Río Seco) - El Ahorcado - Sta Rosa - Sayán (PE-1N E) - Churín (Via de Evitamiento) - Oyón (Jr. Cajatambo . Av. Huanuco) - Abra Uchucchacua - Yanahuanca - Emp. PE-3N (Ambo).
PE-1N	I.V. Santa Anita - I.V. Huacho - Chimbote - Ov. La Marina (PE-10 A) - Ov. El Milagro - Paiján - Mocupe - Reque - Chiclayo - Lambayeque - Pte. Grau - Pte. Sullana Dv. Talara - Máncora - Zorritos - Tumbes - Pte. Internacional de La Paz (fr. Ecuador).
PE-1NF	Emp. PE-1N (Chicama) - El Sausal - Cascas - Contumazá - Emp. PE-08 (Chilete).
PE-1NI	Emp. PE-1N (Nvo. Mocupe) - Zaña - Cayaltí - Nueva Arica - Oyotún - Las Delicias - Dv. Bebederos - La Florida - Niepos - Bolivar.
PE-1NJ	Emp. PE-1N (Dv. Mochumí) - Mochumí - Illimo - Pte. La Leche - Pte. Salas - Motupe - Dv. Jaén (PE-04 B) - Olmos - Pte. Cascajal - Insculas - Las Animas - Dv. Huancabamba (PE-02 A) - Dv. Chulucanas - Piura - Emp. PE-1N (Dv. Catacaos).
PE-1NL	Emp. PE-1N (Dv. Pte. Macará) - Dv. Tambo Grande - Pte. Las Lomas - Las Lomas - Dv Suyo - Pte. Suyo - Dv. Surpampa (PE-1N M) - Dv. La Tina (PE-1N M) - Pte. Macará (frontera con Ecuador).
PE-1NM	Emp. PE-1N L (Dv. Surpampa) - Chirinos - Surpampa - La Tina - Emp. PE-1N L (Dv. Pte. Macara).
PE-1NN	Emp. PE-1N (Marcavelica) - Salitral - Querecotillo - Dv. Lancones - El Alamor (frontera con Ecuador).
PE-1NÑ	Emp. PE-1N (Dv. San Pedro de las Incas) - Dv. San Jacinto - Dv. Garbanzal - Emp. PE-1N (Aeropuerto)
PE-1NO	Emp. PE- 1N (Ov. Zarumilla) - Pte. Zarumilla - Zarumilla - Dv. El Bendito - Pte. Piedritas - Pte. El Bolsico - Pte. Internacional Aguas Verdes (frontera con Ecuador).



	PE-1NR	Emp. PE-1N L (Dv. Tambo Grande) - Tambo Grande - Platillos - Paccha - Chulucanas - Morropon - Paltashaco - Chalaco - Pacaipampa - PE-3N (Curilcas).
	PE-1NS	Emp. PE-1N J (El Cincuenta) - Emp. PE- 1NR (Chulucanas).
	PE-1NT	Emp. PE-1N L (Sajino) - Paimas - Pte. Tondopa - Arrepite Alto - Ayabaca - Emp. PE- 3N (Socchabamba).
	PE-1NU	Emp. PE-1N J (El Veintiuno) - La Loma - Emp. PE-1N R (Tambo Grande).
	PE-22A	Emp. PE-1S (I.V. Mala) - Calango - La Capilla - San Juan de Viscas - San Lorenzo de Quinti - San Juan de Tantarache - Carhuapampa - Chicllapata - Chayanca - Yuracmayo - Emp. PE-22 (Río Blanco).
	PE-24	Emp. PE-1S (Dv. San Vicente de Cañete) - Dv. Quilmana - Imperial - Pontón Socsi - Lunahuana - Zúñiga - Catahuasi - Dv. Yauyos - Tomas - Abra Negro Bueno - San José de Quero - Colpa - Chupaca - Pilcomayo - Pte. La Breña - Emp. PE-3S (El Tambo)
	PE-30A	Emp. PE-1S (Vista Alegre) - Huallhua - Lucanas - Puquio (PE-32) - Dv. Andamarca (PE-32 A) - Negromayo - Dv. Andahuaylas (PE-30 B) - Pampamarca - Dv. Caraybamba - Chalhuanca - Pte. Cuyca - Dv. Huayllo - Pte. Santa Rosa - Emp. PE-3S (Pte. Sahuinto).
	PE-30B	Emp. PE-30 A (Dv. Andahuaylas) - Dv. San Pedro de Lircay - Pampachiri - Abra Campanayoc - Abra Ayalaylla - Catala - Huarocopata - Emp. PE-3S (Andahuaylas).
	PE-32A	Emp. PE-30 A (Dv. Andamarca) - Andamarca - Querobamba - Huancapi - Cangallo - Emp. PE-3S (Abra Tocto)
	PE-3N	Repartición La Oroya (PE-22) - Huánuco (PE-18 A) - Conococha (PE-16) - Huaraz (PE-14 y PE-14 A) - Santiago de Chuco - Cajabamba - Cajamarca (PE-08 y PE-08 B) - Bambamarca - Cutervo (PE-3N C) - Huancabamba (PE-02 A) - Vado Grande (Fr. Ecuador)
	PE-3NB	Emp. PE-3N (Dv. Yanacanchilla Alta) - Yanacanchilla Alta - Llaucan - Dv. Arascorgue - Emp. PE-3N (Bambamarca).
	PE-3NC	Emp. PE-3N (Chota) - Emp. PE-3N (Cutervo).
	PE-3ND	Emp. PE-3N (Cutervo) - Socota - San Andrés de Cutervo - Santo Tomas - Pimpingos - Emp. PE-04 C (Cuyca)
	VIA EVITA*	Emp. I.V. La Legua – I.V. Piura (Dv. Paita)
	PE-02	Emp. PE-1N (Dv. Paita) – Paita
12 abril	PE-02A	Emp. PE-1NJ (Dv. Huancabamba) - Buenos Aires - Dv. Salitral - Canchaque - Emp. PE-3N (Huancabamba)
	PE-02C	Emp. PE-02A (Dv. Pte. Carrasquillo) – Pte. Carrasquillo - Emp. PE-1NR



PE-04B	Emp. PE-1NJ (Dv. Jaén) - Limón de Porcuya - Abra de Porculla - Emp. PE-3N (Pte. Hualapampa)
PE-06A	Emp. PE-1N (Larán) - Pomalca - Pátapo - Chongoyape - Pte. El Cumbil - Dv. Sta. Cruz de Succhabamba (PE-06 B) - Llama - Huambos - Emp. PE-3N (Cochabamba)
PE-06B	Emp. PE-06 A (Pte. El Cumbil) - Catache - Sta. Cruz de Succhabamba - Chancay Baños - Emp. PE-3N (Chamana)
PE-08	Emp. PE-1N (Ciudad de Dios) - Tembladera - Pte. Yonan - Dv. San Pablo (PE-08A) - Chilete (PE-1NF) - Pte. Muyana - Magdalena - San Juan - Abra El Gavilán - Emp. PE-3N (Cajamarca)
PE-08A	Emp. PE-08 (Chilete) - San Bernardino - San Pablo - Conga de Patiño - Tambillo - Emp. PE-3N (Dv. Cajamarca)
PE-08B	Emp. PE-3N (Cajamarca) - Dv. Celendín - Dv. Leimebamba - Tingo (Dv. Kuelap) - Dv. Pedro Ruiz (PE-08C) - Dv. Chachapoyas - Dv. Molinopampa - Dv. Rodríguez de Mendoza - Dv. Omía - Selva Alegre - San Marcos - Soritor - Emp. PE-5N (La Calzada)
PE-10A	Emp. PE-1N (Ov. La Marina) - Quirihuc - Shirán - Pte. Paday - Pte. Casmiche - Dv. Otuzco - Emp. PE-3N (Shorey)
PE-12A	Emp. PE-3NA (Dv. Sihuas) - Yanac - Abra Cahuacona - Sihuas - Dv. Huayllabamba - Suchiman - Pte. Mamahuaje (PE-10C) - Pte. Huacrachuco - Huacrachuco - Chonas - San Pedro de Chonta - Pte. Crisnejas - Uchiza - Emp. PE-5N (Pte. Huaynabe)
PE-14	Emp. PE-1N (Pte. Carrizales) - Dv. Buena Vista Alta - Yaután - Pariacoto - Yupash - Emp. PE-3N (Huaraz - Bolognesi).
PE-14A	Emp. PE-3N (Huaraz) - Anyanga (PE-14 B) - Huantar - Succha - Pte. Pomachaca (PE-14 B) - Masin - Pte. Rahuapampa - Anra - Uco - Dv. Paucas - Huacaypampa - Cochabamba - Arancay - Jircan - Tasogrande - Sachavaca - Emp. PE-18 A (Tingo María).
PE-16	Emp. PE-1N (Dv. Conococha) - Chasquitambo - Raquia - Emp. PE-3N (Conococha).
PE-16A	Emp. PE-1N - Upaca - Huayto - La Vega - Cochabamba - Huaylillas Chico - Dv. Rinconada - Pte. Cahua - Cahua - Mayush - Pte. Pamplona - Cañón - Pte. San José - Tumac - Cajatambo - Huacacorral - Tilarmioc - Contadera - Ucruzpampa - Emp. PE-18 (La Curva).
PE-18	Emp. PE-1N (Ov. Río Seco) - El Ahorcado - Sta Rosa - Sayán (PE-1N E) - Churín (Vía de Evitamiento) - Oyón (Jr. Cajatambo - Av. Huanuco) - Abra Uchucchacua - Yanahuanca - Emp. PE-3N (Ambo).
PE-1N	I.V. Santa Anita - I.V. Huacho - Chimbote - Ov. La Marina (PE-10 A) - Ov. El Milagro - Paiján - Mocupe - Reque - Chiclayo - Lambayeque - Pte. Grau - Pte. Sullana Dv. Talara - Máncora - Zorritos - Tumbes - Pte. Internacional de La Paz (fr. Ecuador).
PE-1NI	Emp. PE-1N (Nvo. Mocupe) - Zaña - Cayaltí - Nueva Arica - Oyotún - Las Delicias - Dv. Bebederos - La Florida - Niepos - Bolívar.
PE-1NJ	Emp. PE-1N (Dv. Mochumí) - Mochumí - Illimo - Pte. La Leche - Pte. Salas - Motupe - Dv. Jaén (PE-04 B) - Olmos - Pte. Cascajal - Insculas - Las Animas - Dv. Huancabamba (PE-02 A) - Dv. Chulucanas - Piura - Emp. PE-1N (Dv. Catacaos).
PE-1NK	Emp. PE-1N (Dv. Catacaos) - Catacaos - Pte. Independencia - Pte. Independencia 1 - La Arena - Vice - Sechura - Pte. Virrila - Emp. PE-04 (Dv. Bayovar).



PE-1NL	Emp. PE-1N (Dv. Pte. Macará) - Dv. Tambo Grande - Pte. Las Lomas - Las Lomas - Dv Suyo - Pte. Suyo - Dv. Surpampa (PE-1N M) - Dv. La Tina (PE-1N M) - Pte. Macará (frontera con Ecuador).
PE-1NM	Emp. PE-1N L (Dv. Surpampa) - Chirinos - Surpampa - La Tina - Emp. PE-1N L (Dv. Pte. Macara).
PE-1NN	Emp. PE-1N (Marcavelica) - Salitral - Querecotillo - Dv. Lancones - El Alamor (frontera con Ecuador).
PE-1NÑ	Emp. PE-1N (Dv. San Pedro de las Incas) - Dv. San Jacinto - Dv. Garbanzal - Emp. PE-1N (Aeropuerto)
PE-1NO	Emp. PE- 1N (Ov. Zarumilla) - Pte. Zarumilla - Zarumilla - Dv. El Bendito - Pte. Piedritas - Pte. El Bolsico - Pte. Internacional Aguas Verdes (frontera con Ecuador).
PE-1NR	Emp. PE-1N L (Dv. Tambo Grande) - Tambo Grande - Platillos - Paccha - Chulucanas - Morropon - Paltashaco - Chalaco - Pacaipampa - PE-3N (Curilcas).
PE-1NS	Emp. PE-1N J (El Cincuenta) - Emp. PE- 1NR (Chulucanas).
PE-1NT	Emp. PE-1N L (Sajino) - Paimas - Pte. Tondopa - Arrepite Alto - Ayabaca - Emp. PE- 3N (Socchabamba).
PE-1NU	Emp. PE-1N J (El Veintiuno) - La Loma - Emp. PE-1N R (Tambo Grande).
PE-20A	Emp. PE-1N (Dv. Trapiche) – Yangas - Dv. Sta. Rosa de Quives - Canta - Abra La Viuda - Abra La Cruzada - Huayllay – Cochamarca – Vicco - Emp. PE-3N (Villa de Pasco)
PE-20C	Emp. PE-1N (Dv. Huaral) - Huaral (PE-1N B Av. Julio C. Tello, Av. Principal Huando) - Acos - Dv. Pirca - Abra Antajirca - Emp. PE-20 A (Dv. Huayllay).
PE-3N	Repartición La Oroya (PE-22) - Huánuco (PE-18 A) - Conococha (PE-16) - Huaraz (PE-14 y PE-14 A) - Santiago de Chuco - Cajabamba - Cajamarca (PE-08 y PE-08 B) - Bambamarca - Cutervo (PE-3N C) - Huancabamba (PE-02 A) - Vado Grande (Fr. Ecuador)
PE-3NB	Emp. PE-3N (Dv. Yanacanchilla Alta) - Yanacanchilla Alta - Llaucan - Dv. Arascorgue - Emp. PE-3N (Bambamarca).
PE-3NE	Emp. PE-3N (Dv. Aquia) - Mojón - Emp. PE-3N.
PE-3NG	Emp. PE-3N (La Cima) - Azulmita - Altocsayo - Conocancha - Dv. Corpacancha - Chupas - Cueva - Coricocha - Emp. PE-22 (Chinchan)
VIA EVITA*	Emp. I.V. La Legua – I.V. Piura (Dv. Paita)



AEROPUERTOS ALERTADOS

Fecha	Ubicación	Aeropuerto
10 abril	Cajamarca	Aeropuerto May.Gral.Fap Armando Revoredo Iglesias
	Tumbes	Aeropuerto Cap.Fap Pedro Canga Rodríguez
11 abril	Tumbes	Aeropuerto Cap.Fap Pedro Canga Rodríguez
	Cajamarca	Aeropuerto May.Gral.Fap Armando Revoredo Iglesias
	Piura	Aeropuerto Cap.Fap Guillermo Concha Iberico Aeropuerto Cap.Fap Victor Montes
12 abril	Cajamarca	Aeropuerto May.Gral.Fap Armando Revoredo Iglesias
	Ancash	Aeropuerto Cmdt.Fap German Arias Graziani)
	Tumbes	Aeropuerto Cap.Fap Pedro Canga Rodríguez
	Piura	Aeropuerto Cap.Fap Guillermo Concha Iberico Aeropuerto Cap.Fap Victor Montes

FERROVÍAS ALERTADAS

Fecha	Ferrovía	Tramo
12 abril	CALLAO - LA OROYA	FERROCARRIL DEL CENTRO

RECOMENDACIONES COMO MEDIDAS DE PREPARACIÓN Y PROTECCIÓN:

Para las entidades competentes del Sector Transportes y Comunicaciones de las zonas señaladas:

- Difundir, a través de los medios de comunicación disponibles, el contenido del presente Boletín a las entidades u oficinas de su competencia para tomar las acciones respectivas a fin de afrontar las consecuencias que pueda ocasionar en sectores críticos.
- Realizar monitoreo de cuencas, revisar directorios y revisar disponibilidad de recursos de maquinarias y equipos.
- Monitorear el fenómeno durante el periodo que dure el evento, reportando cualquier eventualidad a la brevedad posible al Centro de Operaciones de Emergencia Sectorial del Ministerio de Transportes y Comunicaciones - COE-MTC (coe_mtc@mtc.gob.pe).

Lima, 09 de abril 2023.
**Centro de Operaciones de Emergencia
Sectorial del Ministerio de Transportes y
Comunicaciones
COES-MTC**